

# お取り扱いできる主な年金

## 種 類

<b>公的年金</b> <small>(国民はこの内のいずれかに加入しなければならぬ制度)</small>	国民年金		
	厚生年金		
	厚生年金 (共済年金)	国家公務員共済組合連合会	東京都職員共済組合
		地方職員共済組合	日本私立学校振興・共済事業団
		公立学校共済組合	都道府県議会議員共済会
警察共済組合		市議会議員共済会	
全国市町村職員共済組合連合会	町村議会議員共済会		
<b>(旧年金)</b>	船員保険年金・旧令共済組合		
<b>私的年金等</b> <small>(公的年金を補うことを目的に企業や団体が実施する制度)</small>	企業年金	企業年金連合会 (通算企業年金)	確定給付企業年金
		厚生年金基金	確定拠出年金 (企業型)
	基金年金	国民年金基金 農業者年金	
	互助年金	官庁互助年金 消防個人年金	
<b>その他</b>	労災年金・恩給・援護年金		

## 年金受給者専用積金

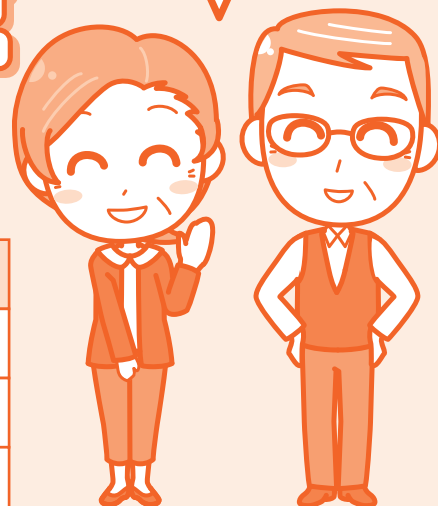
# ゆとり定期積金

年金受取口座からの自動振替積み立てだから  
安心・手間要らず! 気がつけば、ゆとり資金。

《定期積金プラン》

掛金(2ヵ月毎)	2年(12回)	3年(18回)	5年(30回)
20,000円	240,000円	360,000円	600,000円
30,000円	360,000円	540,000円	900,000円
50,000円	600,000円	900,000円	1,500,000円

JAで年金を受け取ると  
特典も多くて  
資金づくりも安心ね!



**年金・相続  
無料相談会**

**「年金友の会」  
イベント**

**年金  
感謝デー**

# セレモニー定期積金

**特典**

会員の皆様は葬儀をご利用の際、葬儀代金の2.5%割引特典があります。  
※他の葬儀特典との重複適用はできません。

対象者 個人の方に限らせていただきます。 契約金額 新規契約 18万円以上(毎回掛込み金額 5,000円以上)  
契約期間 3年以上 金利 店頭表示金利の**2倍!!**

詳しくはJA窓口までお気軽におたずねください。