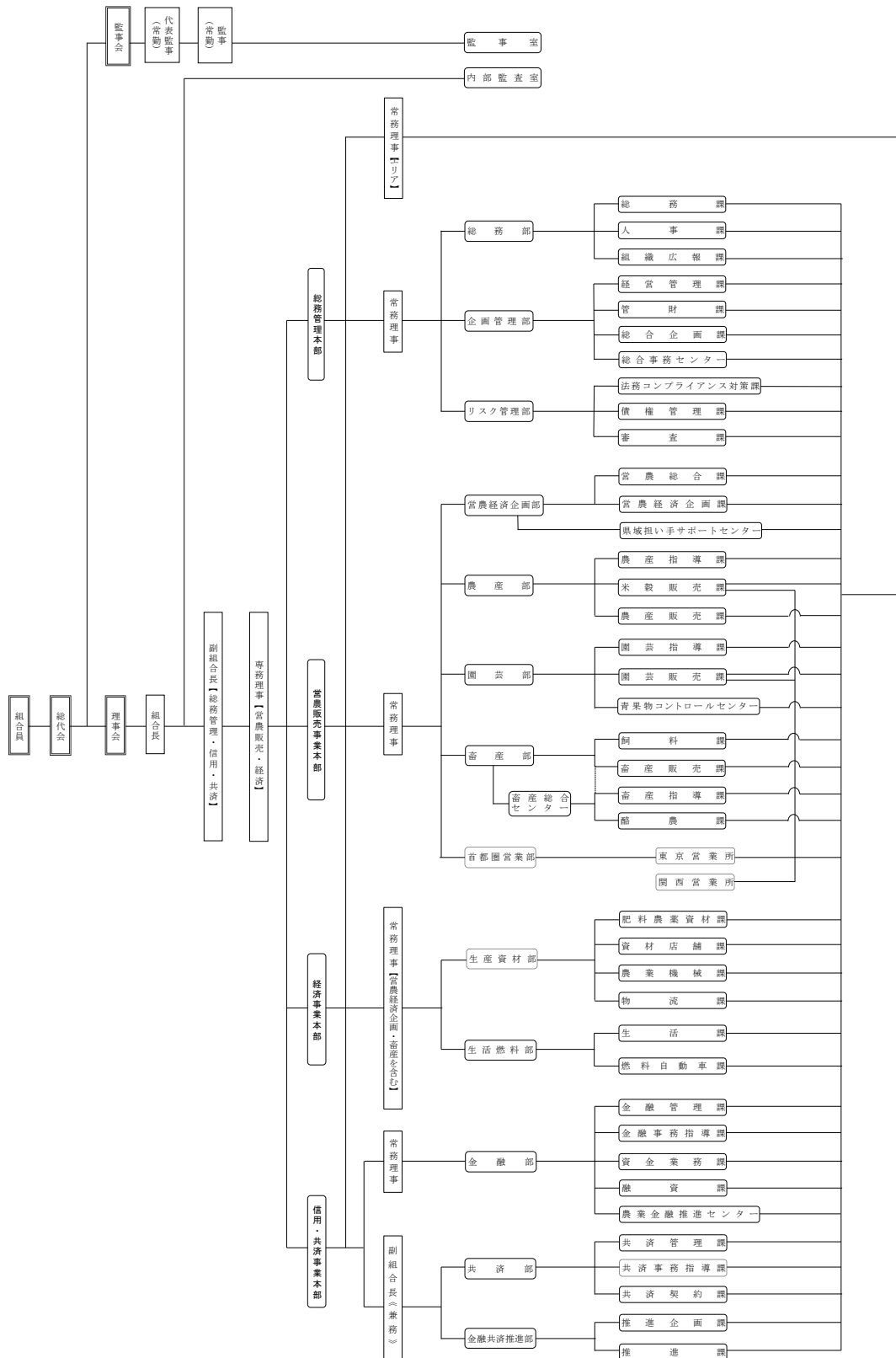
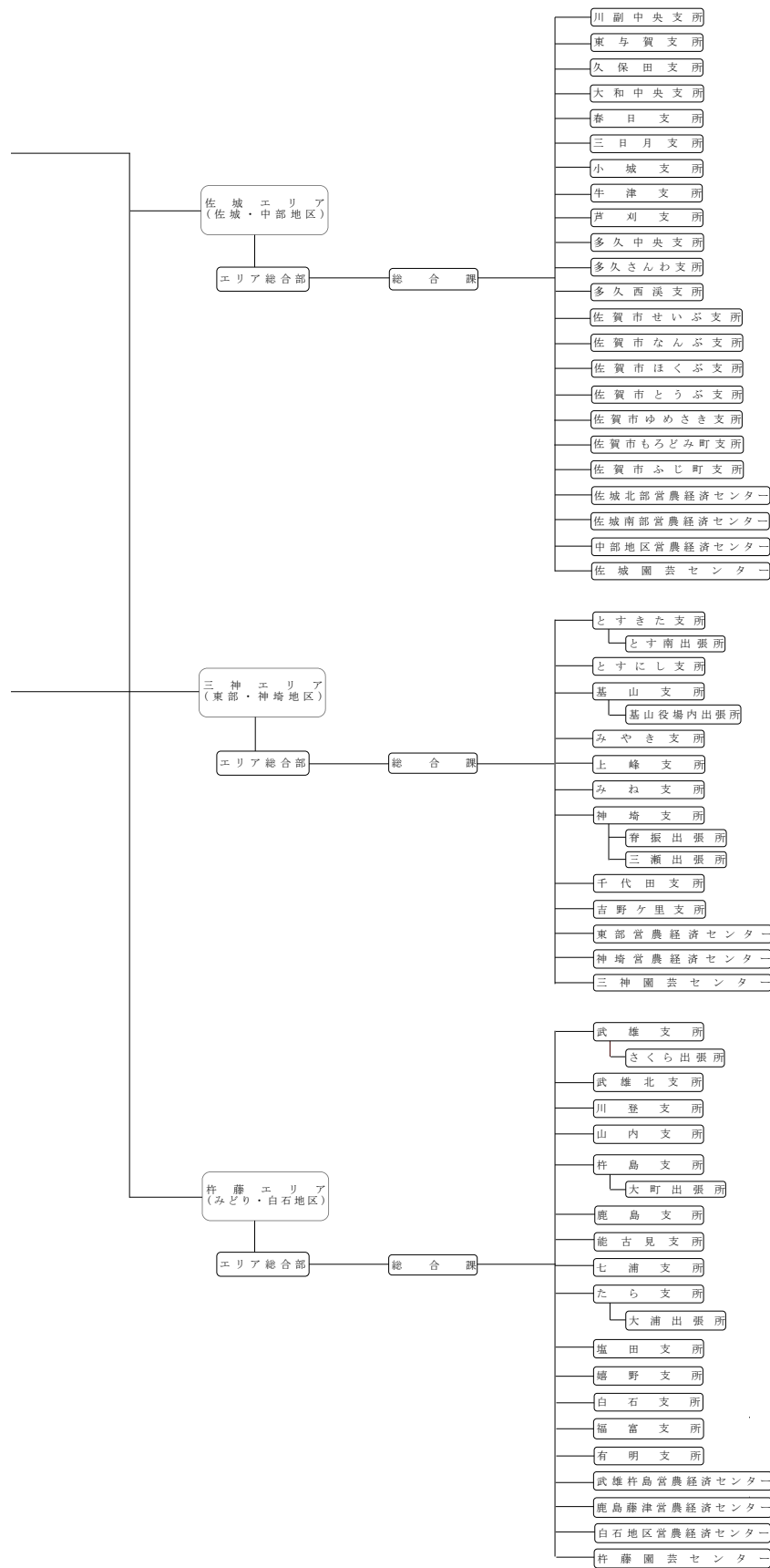


【JAさかの概要】

1. 機構図(令和3年4月1日現在)

4事業本部 [13部2室35課4センター]





2. 役員構成(役員一覧)

令和2年度

役職名	氏名	役職名	氏名
代表理事組合長	大島 信之	理事	根北 洋彰
代表理事副組合長	楠 泰誠	〃	牟田 基治
代表理事専務	江島 保昌	〃	末次 卓子
常務理事	古賀 和紹	〃	平 和男
〃	荒巻 秀泰	〃	島崎 元次
〃	佐々木慎一	〃	小川 敏明
〃	蒲原 保彦	〃	光野 孝
〃	大隈 博義	〃	大坪 武正
〃	田中 治	〃	大隈登美子
〃	西 史明	〃	坂井 博幸
会長理事	金原 壽秀	〃	古瀬 吉男
理事	原 定務	〃	山口 和己
〃	江口 広樹	〃	大塚 和雄
〃	庄司 良隆	〃	古川 幸典
〃	内田 武士	〃	一ノ瀬和男
〃	富吉 玉恵	〃	山口 春二
〃	西岡 秀男	〃	山口 武美
〃	北村 和博	〃	北島 良孝
〃	平野 常雪	〃	森田 和喜
〃	木村 博重	〃	鶴 克次
〃	松永喜久子	〃	松本 政彦
〃	三根 實	〃	峰 正雄
〃	岡本 和泰	〃	中島 政秀
〃	水田 敏幸	〃	池田 憲明
〃	牟田 和弘	〃	筒井 靖明
〃	諸江 啓二	〃	山口 満夫
〃	布上 直道	〃	宮崎 力
〃	中嶋 浩樹	〃	森 恵美
〃	宮地 寛	〃	小野千鶴子
〃	松村 正紹	〃	稲富 重規
〃	徳永 幸雄	〃	小川 英樹
〃	納富 博昌	〃	小野 康文
〃	中尾 順子	〃	片渕 弘文
〃	篠原 浩二	〃	中村 好政
〃	松隈 清志	〃	川崎 恵子
〃	森 栄利	代表監事	鐘ヶ江直雅
〃	丸野 隆司	常勤監事	宮崎 幸治
〃	北島 政勝	員外監事	山口 直孝
〃	古賀 耕一	合計 77 名 (理事 74 名、監事 3 名)	

3. 組合員数

(単位:人, 団体)

項目	令和元年度	令和2年度	増減
正組合員数	38,478	37,551	△927
うち個人	38,325	37,392	△933
うち法人	153	159	6
准組合員数	50,260	50,473	213
うち個人	49,128	49,342	214
うち法人	1,132	1,131	△1
合計	88,738	88,024	△714

4. 組合員組織の状況(令和3年3月末)

(1) 三組織

(単位:人)

組織名	代表者氏名	構成人員
JAさが生産組合連絡協議会	中道 初巳	30,169
JAさが青年部連絡協議会	稲富 祐次	1,355
JAさが女性部連絡協議会	北村 タツ子	9,165

(2) 業種部会・研究会

(単位:人)

部会・研究会名	地区名						合計
	佐 城	中 部	東 部	神 埼	み どり	白 石	
採種 (米麦大豆)	231	33	2	58	85	15	424
みかん	456	13	26	23	631	12	1,161
ハウスみかん	26	—	—	—	23	—	49
キウイフルーツ	13	—	—	—	62	—	75
ぶどう	8	—	—	—	74	4	86
な し	15	—	—	—	—	—	15
も も	37	—	—	—	6	—	43
すもも	29	—	—	—	3	—	32
か き	2	—	8	10	24	—	44
う め	90	—	—	—	4	—	94
び わ	63	—	—	—	—	—	63
いちご	100	44	13	52	72	135	416
たまねぎ	117	39	46	22	311	921	1,456
きゅうり	45	6	—	—	48	14	113
施設トマト	34	—	8	—	14	1	57
施設なす	33	16	—	4	1	—	54
夏秋なす	8	2	—	—	38	—	48
ミニトマト	4	6	—	—	7	—	17
アスパラガス	127	39	85	80	66	58	455
チンゲン菜	—	—	—	—	23	—	23
小ねぎ	18	7	—	17	7	28	77
白ねぎ	—	—	—	—	5	—	5
いんげん	—	—	—	—	2	—	2
高菜	—	—	—	—	29	—	29
ゴーヤ	—	—	21	—	41	8	70
かぼちゃ	—	—	—	—	31	—	31
キャベツ	4	—	22	—	16	270	312
七草	—	3	—	—	—	—	3
さがおとめ	—	—	—	—	8	—	8
メロン	—	5	—	—	—	1	6
ミディトマト	—	1	—	—	—	—	1
ピーマン	—	—	—	23	—	—	23

(単位:人)

部会・研究会名	地区名						合計
	佐城	中部	東部	神埼	みどり	白石	
野菜うり	8	—	—	—	—	3	11
レタス	—	9	—	5	—	57	71
葉茎菜	—	6	—	—	—	—	6
ブロッコリー	52	—	20	10	16	77	175
ほうれんそう	—	27	—	12	—	—	39
パセリ	—	16	—	—	—	—	16
れんこん	6	1	—	—	—	106	113
しいたけ	—	—	—	7	5	—	12
水耕	—	6	—	—	—	—	6
茶	—	—	11	9	244	—	264
委託花苗	—	—	—	—	4	—	4
切花	3	4	—	—	5	4	16
ほおずき	19	—	—	—	11	—	30
みず菜	—	—	—	—	5	—	5
里芋	—	—	—	—	11	—	11
産直部会	—	21	—	—	49	—	70
和牛改良組合	41	—	—	—	129	25	195
和牛生産	—	11	—	—	—	—	11
肥育	17	—	13	1	30	14	75
酪農	8	4	1	3	6	—	22
養豚	—	—	—	—	5	—	5
ブロイラー	1	—	1	—	11	—	13
合計	1,615	319	277	336	2,162	1,753	6,462

5. 特定信用事業代理業者の状況

令和3年3月末現在

区分	氏名又は名称(商号)	主たる事務所の所在地	代理店を営む営業所 又は事業所の所在地
該当ありません			

6. 地区一覧

佐賀県内の全区域です。

7. 沿革・あゆみ

年月日			主なできごと
昭和 22 年			農業協同組合法公布・農業協同組合設立開始
昭和 23 年			県内 133 の農業協同組合、経済事業連発足
昭和 25 年			果実連、経済連発足
昭和 27 年			果実連を園芸連に改称
昭和 33 年			酪連発足
昭和 39 年			2組合の合併により諸富町農業協同組合発足
昭和 40 年			6組合の合併により多久市農業協同組合発足
			3組合の合併により太良町農業協同組合発足
			10 組合の合併により佐賀市農業協同組合発足
			2組合の合併により塩田農業協同組合発足
昭和 41 年			7組合の合併により武雄市農業協同組合発足
昭和 43 年			7組合の合併により鳥栖基山農業協同組合発足
			5組合の合併により三養基農業協同組合発足
			5組合の合併により鹿島市農業協同組合発足
			2組合の合併により久保田町農業協同組合発足
昭和 44 年			7組合の合併により小城郡農業協同組合発足
			2組合の合併により鹿島市農業協同組合発足(再)
			3組合の合併により千代田町農業協同組合発足
			2組合の合併により多久市農業協同組合発足(再)
			3組合の合併により川副町農業協同組合発足
			9組合の合併により白石地区農業協同組合発足
昭和 48 年			6組合の合併により杵島農業協同組合発足
昭和 48 年			8組合の合併により神埼郡農業協同組合発足
昭和 50 年			2組合の合併により白石地区農業協同組合発足(再)
昭和 53 年			4組合の合併により大和町農業協同組合発足
昭和 56 年			2組合の合併により佐賀市農業協同組合発足(再)
昭和 57 年			2組合の合併により嬉野農業協同組合発足
			4組合の合併により塩田町農業協同組合発足
			2組合の合併により多久市農業協同組合発足(再)
			2組合の合併により富士町農業協同組合発足
昭和 58 年			2組合の合併により多久市農業協同組合発足(再)
			2組合の合併により小城郡農業協同組合発足(再)
昭和 59 年			2組合の合併により小城郡農業協同組合発足(再)
平成元年			4組合の合併により多久市農業協同組合発足(再)
平成5年			2組合の合併により富士町農業協同組合発足(再)
平成9年			経済連、酪連、園芸連が合併
平成 13 年			7組合の合併により佐城農業協同組合発足
			8組合の合併により佐賀みどり農業協同組合発足
			2組合の合併によりさが東部農業協同組合発足
平成 19 年			8組合の合併により佐賀県農業協同組合発足
			JA 佐賀経済連の機能を包括承継
平成 20 年	4 月	10 日	子豚集中繁殖センター落成式
	6 月	27 日	第1回通常総代会
	10 月	3 日	ローン相談センターオープン(佐賀市支部、さが東部支部)
平成 21 年	3 月	12 日	鹿島地区いちご共同選果施設落成式(佐賀みどり支部)
	3 月	26 日	第3タマネギ選果場拡張工事落成式(白石地区支部)
	4 月	16 日	JA総合分析センター落成式

年月日		主なできごと
	11月 1日	佐賀県米「さがびより」発売開始
平成22年	3月 27日	富士南セルフSSオープン
	3月 30日	佐賀大和セルフSSオープン
	5月 27日	三根セルフSSオープン
平成23年	1月 3日	JAさが総合ポイントサービスを開始
	3月 24日	鳥栖セルフSSオープン
	4月 1日	「(株)JA 段ボールさが」、「(株)JA さが富士町加工食品」新設
	4月 1日	新生「(株)JA フーズさが」誕生
	7月 1日	JAさが本所・支所制(2段階制)スタート
	12月 15日	北方SS(セルフサービス式)オープン
平成24年	2月 14日	グリーンセンターたら・太良農機センター竣工式
	3月 22日	三日月SS(セルフ式)改装オープン
	4月 17日	JAさが白石地区タマネギ一時保管施設落成式
	6月 26日	東与賀SS(セルフサービス式)オープン
	7月 2日	JAさが白石地区農業金融・ローン相談センター開所式
平成25年	3月 1日	武雄SS(セルフサービス式)オープン
	4月 8日	(株)JA セレモニーさが発足式典
	4月 10日	三神地区水稻育苗センター落成式
	8月 29日	南多久給油所落成式
	10月 28日	塩田給油所落成式
平成26年	10月 30日	(株)JAさが富士町加工食品「カット野菜」販売開始
平成27年	1月 26日	(株)佐賀みどり葬祭・(株)JAセレモニーさが合併契約書調印式
	3月 26日	山内SS落成式
	4月 11日	JAグリーンかしまオープン
平成28年	1月 30日	JAグリーンたけおオープン
	9月 7日	青果物冷蔵保管施設落成式
	9月 28日	ハートフル鹿島セルフSS竣工落成式
平成29年	1月 21日	諸富町当農センター落成式
	3月 15日	畜産総合センター落成式
	4月 2日	広域玉葱選果場落成式
	11月 28日	杵藤地区総合選果場落成式
平成30年	2月 28日	JAさが富士町加工食品みやき工場落成式
	3月 23日	富士町トレーニングファーム落成式
	3月 23日	県域種子センター落成式
	4月 26日	築城給油所落成式
	5月 12日	三養基共乾施設落成式
	7月 5日	青果物コントロールセンター落成式
	9月 18日	大浦出張所開所式
	11月 2日	みどり地区トマトトレーニングファーム落成式
平成31年	4月 22日	イチゴ移動栽培施設落成式
令和元年	11月 5日	第一、第二いちごセンター落成式
	11月 14日	Aコープララベル店リニューアルオープン
令和2年	1月 24日	ゆめファーム全農SAGA開所式
	4月 30日	東部地区基幹農機センターおよび三神エリア配送センター落成式
	6月 20日	コムボックス佐賀駅前オープン
令和3年	2月 15日	有明支所開所
	3月 4日	令和2年産米の食味ランキング「さがびより」11年連続「夢しずく」4年連続「特A」評価獲得
	3月 5日	かんきつ「にじゅうまる」初売り

8. 店舗等のご案内（令和3年4月現在）

【本所】

室・部・課名		住所	電話番号	FAX
役員室(受付)		〒840-0803 佐賀市栄町 3-32	0952-25-5175	0952-26-2180
監事室		〃	0952-25-5293	0952-28-7606
内部監査室		〃	0952-25-5294	0952-28-7606
営農経済 企画部	営農総合課	〃	0952-25-5352	0952-25-1220
	営農経済企画課	〃	0952-25-5576	0952-25-1220
	県域担い手サポートセンター	〃	0952-25-5128	0952-25-1220
農産部	農産指導課	〃	0952-25-5353	0952-25-1220
	米穀販売課	〃	0952-25-5188	0952-25-1220
	農産販売課	〃	0952-25-5367	0952-25-1220
園芸部	園芸指導課	〃	0952-26-2138	0952-26-2140
	園芸販売課	〃	0952-26-2139	0952-26-2140
	青果物コントロールセンター	〒840-0864 佐賀市嘉瀬町大字萩野 3041	0952-20-1920	0952-20-1921
畜産部	飼料課	〒840-0803 佐賀市栄町 3-32	0952-25-5212	0952-29-5597
	畜産販売課	〃	0952-25-5211	0952-29-5597
	畜産指導課	〒846-0002 多久市北多久町大字小侍 1951-1	0952-20-2929	0952-74-3623
	酪農課	〃	0952-71-9644	0952-75-2296
首都圏 営業部	東京営業所	〒101-0023 東京都千代田区神田松永町 104 TSKビル7階	03-5256-1758	03-3257-1189
	関西営業所	〒553-0005 大阪府大阪市福島区野田 1-1-86 大阪市中央卸売市場 業務管理棟 2階 206号	06-6469-7734	06-6469-7736
生産資材部	肥料農薬資材課	〒840-0803 佐賀市栄町 3-32	0952-26-7253	0952-25-5194
	資材店舗課	〃	0952-26-3750	0952-26-2405
	農業機械課	〒849-0202 佐賀市久保田町大字久富 字永里 3302-1	0952-51-3243	0952-51-3247
	物流課	〒840-0864 佐賀市嘉瀬町大字萩野 3041	0952-25-2188	0952-25-2801
生活燃料部	生活課	〒840-0803 佐賀市栄町 3-32	0952-25-5221	0952-26-1842
	燃料自動車課	〃	0952-25-5206	0952-26-8263
金融部	金融管理課	〃	0952-25-5370	0952-25-5373
	金融事務指導課	〃	0952-25-5358	0952-25-5373
	資金業務課	〃	0952-25-5371	0952-25-5373
	融資課	〃	0952-25-5372	0952-25-5374
	本所ローン相談センター	〒849-0919 佐賀市兵庫北 1-20-34	0952-22-0310	0952-22-0477
	東部地区 ローン相談センター	〒841-0056 鳥栖市蔵上 4-195	0942-84-0291	0942-84-0297
	杵藤地区 ローン相談センター	〒843-0024 武雄市武雄町大字富岡字門町 12456-1	0954-23-3195	0954-23-8377
	農業金融推進センター	〒840-0803 佐賀市栄町 3-32	0952-25-5425	0952-25-5373

室・部・課名		住所	電話番号	FAX
共済部	共済管理課	〒840-0803 佐賀市栄町 3-32	0952-25-5375	0952-25-5377
	共済事務指導課	〃	0952-25-5351	0952-25-5377
	共済契約課	〃	0952-25-5070 0952-25-5071	0952-25-5377
	佐城地区 事故相談センター	〒845-0001 小城市小城町東小路 158-1	0952-71-1358	0952-72-5420
	三神地区 事故相談センター	〒849-0101 三養基郡みやき町大字 原古賀 5473-1	0942-94-9135	0942-94-3104
	杵藤地区 事故相談センター	〒849-1304 鹿島市大字中村 2096	0954-69-6260	0954-63-0881
金融共済 推進部	推進企画課	〒840-0027 佐賀市本庄町大字本庄 280-5	0952-22-0375	0952-24-5404
	推進課	〃	0952-22-0374	0952-24-5404
総務部	総務課	〒840-0803 佐賀市栄町 3-32	0952-25-5176	0952-26-8264
	人事課	〃	0952-25-5190	0952-27-4661
	組織広報課	〃	0952-25-5193	0952-27-4661
企画管理部	経営管理課	〃	0952-25-5181	0952-28-5055
	管財課	〃	0952-25-5415	0952-28-5055
	総合企画課	〃	0952-25-5182	0952-26-8264
	総合事務センター	〒849-2101 杵島郡大町町大字大町 1625-1	0952-71-3150	0952-82-5142
リスク管理部	法務コンプライアンス 対策課	〒840-0803 佐賀市栄町 3-32	0952-25-5210	0952-22-8888
	債権管理課	〃	0952-25-5234	0952-25-5368
	審査課	〃	0952-25-5250	0952-25-5368

【佐城エリア】

店舗および事務所名	住所	電話番号	ATM 設置	稼働時間	
				平日	土日・祝祭日
佐城地区中央支所	〒845-0001 小城市小城町東小路 158-1	0952 73-4141	○	8:45～18:00	9:00～12:00 ※土曜日のみ
川副中央支所	〒840-2213 佐賀市川副町鹿江 230-4	0952 45-5111	○	8:45～19:00	9:00～18:00
東与賀支所	〒840-2222 佐賀市東与賀町田中 586	0952 45-1255	○	8:45～19:00	9:00～18:00
久保田支所	〒849-0203 佐賀市久保田町新田 1102-1	0952 68-4111	○	8:45～19:00	9:00～19:00
大和中央支所	〒840-0211 佐賀市大和町東山田 1955	0952 62-3131	○	8:45～19:00	9:00～18:00
春日支所	〒840-0201 佐賀市大和町尼寺 1485-6	0952 62-2211	○	8:45～19:00	9:00～18:00
小城支所	〒845-0004 小城市小城町松尾 3959-1	0952 73-2135	○	8:45～19:00	9:00～18:00
三日月支所	〒845-0021 小城市三日月町長神田 2339-1	0952 73-3115	○	8:45～19:00	9:00～18:00
牛津支所	〒849-0306 小城市牛津町勝 1341-3	0952 66-1151	○	8:45～19:00	9:00～18:00
芦刈支所	〒849-0315 小城市芦刈町浜枝川 174	0952 66-1241	—	—	—
多久中央支所	〒846-0002 多久市北多久町小侍 7-18	0952 75-3111	○	8:45～19:00	9:00～18:00
多久さんわ支所	〒846-0024 多久市南多久町下多久 2588-4	0952 76-2511	○	8:45～19:00	9:00～18:00
多久西溪支所	〒846-0031 多久市多久町 2154-1	0952 75-3250	○	8:45～19:00	9:00～18:00

その他ATM設置施設

JAグリーンおぎ	—	—	○	9:00～19:00 10月～3月 18:00	9:00～19:00 10月～3月 18:00
イオンスーパー センター佐賀店	—	—	○	9:00～21:00	9:00～21:00
イオンモール佐賀大和	—	—	○	10:00～21:00	10:00～21:00
小城市役所芦刈庁舎	—	—	○	8:45～19:00	9:00～18:00
大詫間相談所	—	—	○	9:00～19:00	9:00～18:00
松梅相談所	—	—	○	9:00～19:00	9:00～18:00
砥川相談所	—	—	○	9:00～19:00	9:00～18:00
旧東多久支所	—	—	○	9:00～19:00	9:00～18:00
旧納所支所跡地	—	—	○	9:00～19:00	9:00～18:00
幡船の里	—	—	○	9:00～19:00	9:00～18:00

店舗および事務所名	住所	電話番号	ATM 設置	稼働時間	
				平日	土日・祝祭日
佐賀市ゆめさき支所	〒849-0919 佐賀市兵庫北 1-20-34	0952 22-2357	○	8:45～20:00	9:00～19:00
佐賀市なんぶ支所	〒840-0036 佐賀市西与賀町高太郎 173-1	0952 25-2118	○	8:45～20:00	9:00～19:00
佐賀市せいぶ支所	〒849-0934 佐賀市開成 3-7-17	0952 30-5255	○	8:45～20:00	9:00～19:00
佐賀市ほくぶ支所	〒849-0905 佐賀市金立町千布 3132	0952 98-1121	○	8:45～20:00	9:00～19:00
佐賀市とうぶ支所	〒840-0007 佐賀市巨勢町高尾 111-1	0952 22-5798	○	8:45～20:00	9:00～19:00
佐賀市もろどみ町支所	〒840-2102 佐賀市諸富町大字為重 561-3	0952 47-2031	○	8:45～20:00	9:00～19:00
佐賀市ふじ町支所	〒840-0501 佐賀市富士町大字古湯 796-2	0952 58-2016	○	7:10～20:00	8:00～20:00

その他ATM設置施設

ゆめタウン佐賀店	—	—	○	10:00～21:00	10:00～19:00
佐賀県医療センター 好生館	—	—	○	9:00～18:00	9:00～18:00
ほくざん SS	—	—	○	7:10～20:00	8:00～20:00
富士南 SS	—	—	○	7:10～20:00	8:00～20:00

【三神エリア】

店舗および事務所名	住所	電話番号	ATM 設置	稼働時間	
				平日	土日・祝祭日
とすきた支所	〒841-0004 鳥栖市神辺町 95-3	0942 82-2137	○	8:45～19:00	9:00～19:00
とす南出張所	〒841-0044 鳥栖市高田町字野田 409-9	0942 83-7700	○	8:45～19:00	9:00～19:00
とすにし支所	〒841-0056 鳥栖市蔵上 4-195	0942 82-4158	○	8:45～19:00	9:00～19:00
基山支所	〒841-0204 三養基郡基山町大字宮浦 332-1	0942 92-2311	○	8:45～19:00	9:00～19:00
基山町役場内出張所	〒841-0204 三養基郡基山町大字宮浦 666	0942 92-0014	○	8:45～19:00	9:00～19:00
上峰支所	〒849-0123 三養基郡上峰町大字坊所 412-12	0952 52-4238	○	8:45～19:00 10月～3月 18:00	9:00～19:00 10月～3月 18:00
みね支所	〒840-1106 三養基郡みやき町大字市武 1333-2	0942 96-2277	○	8:45～19:00	9:00～19:00
みやき支所	〒849-0114 三養基郡みやき町大字中津隈 611-1	0942 89-2211	○	8:45～19:00	9:00～19:00

その他ATM設置施設

フレスポ鳥栖	—	—	○	10:00～21:00	10:00～19:00
ライフガーデン鳥栖	—	—	○	9:00～21:00	9:00～19:00
旧基里支所	—	—	○	8:45～19:00	9:00～19:00
旧鳥栖旭支所	—	—	○	8:45～19:00	9:00～19:00
みやき町中原庁舎	—	—	○	8:45～19:00	9:00～19:00

店舗および事務所名	住所	電話番号	ATM 設置	稼働時間	
				平日	土日・祝祭日
神埼支所	〒842-0002 神埼市神埼町田道ヶ里 2692-1	0952 52-4165	○	8:45～19:00	9:00～19:00
千代田支所	〒842-0053 神埼市千代田町直鳥 43	0952 44-2611	○	8:45～19:00	9:00～19:00
吉野ヶ里支所	〒842-0033 神埼郡吉野ヶ里町豆田 1213	0952 52-1151	○	8:45～19:00	9:00～19:00
脊振出張所	〒842-0201 神埼市脊振町広滝 524-1	0952 59-2211	○	8:45～17:00	—
三瀬出張所	〒842-0301 佐賀市三瀬村三瀬 2680	0952 56-2211	○	8:45～17:00	—

その他ATM設置施設

神埼資材センター	—	—	○	8:45～19:00	9:00～19:00
旧西郷支所	—	—	○	8:45～19:00	9:00～19:00
ショッピングセンター アニー	—	—	○	8:45～20:00	9:00～20:00
旧千歳支所	—	—	○	8:45～19:00	9:00～19:00
アスタラピスタ 吉野ヶ里店	—	—	○	8:00～21:00	8:00～21:00

【杵藤エリア】

店舗および事務所名	住所	電話番号	ATM 設置	稼働時間	
				平日	土日・祝祭日
みどり地区中央支所	〒849-2101 杵島郡大町町大字大町 1625-1	0952 82-5111	—	—	—
武雄支所	〒841-0024 武雄市武雄町大字富岡 12456-1	0954 26-9010	○	8:45～19:00	9:00～17:00
武雄北支所	〒849-2342 武雄市武内町大字真手野 22970	0954 27-2131	—	—	—
川登支所	〒843-0233 武雄市東川登町大字永野 6131-4	0954 23-6131	—	—	—
山内支所	〒849-2304 武雄市山内町大字大野 6934-1	0954 45-2565	○	8:45～19:00	9:00～17:00
大町出張所	〒849-2101 杵島郡大町町大字大町 6042-2	0952 82-2111	—	—	—
杵島支所	〒849-0504 杵島郡江北町大字八町 1693-1	0952 86-3111	—	—	—
鹿島支所	〒849-1312 鹿島市大字納富分 3192	0954 62-5211	○	8:45～19:00	9:00～17:00
能古見支所	〒849-1314 鹿島市大字山浦甲 1568-2	0954 62-7121	○	8:45～19:00	9:00～17:00
七浦支所	〒849-1323 鹿島市大字音成戊 1917-1	0954 62-8711	—	—	—
たら支所	〒849-1602 藤津郡太良町大字多良 1606-1	0954 67-0033	○	8:45～19:00	9:00～17:00
大浦出張所	〒849-1612 藤津郡太良町大字大浦丁 471-1	0954 68-2211	—	—	—
塩田支所	〒849-1425 嬉野市塩田町大字五町田甲 3093-1	0954 66-2352	—	—	—
嬉野支所	〒843-0301 嬉野市嬉野町大字下宿乙 1156-10	0954 42-1152	○	8:45～19:00	9:00～17:00
さくら出張所	〒843-0023 武雄市武雄町大字昭和 12-10	0954 23-3194	○	8:45～19:00	9:00～17:00

その他ATM設置施設

店舗および事務所名	住所	電話番号	ATM 設置	稼働時間	
				平日	土日・祝祭日
Aコープ川良	—	—	○	8:45～20:00	9:00～17:00
Aコープララベル	—	—	○	9:00～20:00	9:00～19:00
江北町役場	—	—	○	8:45～19:00	9:00～17:00
塩田資材店舗	—	—	○	8:45～19:00	9:00～17:00
吉田まんぞく館	—	—	○	8:45～18:00	9:00～17:00
ユートク北方店	—	—	○	8:45～19:00	9:00～19:00
旧若木支所跡地	—	—	○	8:45～19:00	9:00～17:00
旧西川登支所跡地	—	—	○	8:45～19:00	9:00～17:00
旧橋支所跡地	—	—	○	8:45～19:00	9:00～17:00
三間坂	—	—	○	8:45～19:00	9:00～17:00
旧浜町支所跡地	—	—	○	8:45～19:00	9:00～17:00
旧北鹿島支所跡地	—	—	○	8:45～19:00	9:00～17:00
旧久間支所跡地	—	—	○	8:45～19:00	9:00～17:00
旧塩田支所跡地	—	—	○	8:45～19:00	9:00～17:00
Aコープおおうら	—	—	○	8:45～19:00	9:00～17:00

店舗および事務所名	住所	電話番号	ATM 設置	稼働時間	
				平日	土日・祝祭日
白石支所	〒849-1105 杵島郡白石町大字遠江 183-1	0952 84-6111	○	8:45～19:00	9:00～19:00
福富支所	〒849-0401 杵島郡白石町大字福富 1460-1	0952 87-3151	○	8:45～19:00	9:00～19:00
有明支所	〒849-1201 杵島郡白石町大字牛屋 762	0954 65-4000	○	8:45～19:00	9:00～19:00

その他ATM設置施設

有明出張所	—	—	○	9:00～19:00	9:00～19:00
Aコープしろいし	—	—	○	8:45～19:00	9:00～19:00



JAさがシンボルマークのコンセプト：「将来性」・「躍動感」・「融和」
さかの「S」（赤）と「G」（緑）の構成で若葉を表現し、躍動感溢れるJAさ
かの将来性を伝えます。また、全体的に曲線で表すことで、柔らかな印象を
与え、融和を表現しています。